

Aanbevelingen

Paul Venderbosch



Maatregelen



Aanbevelingen



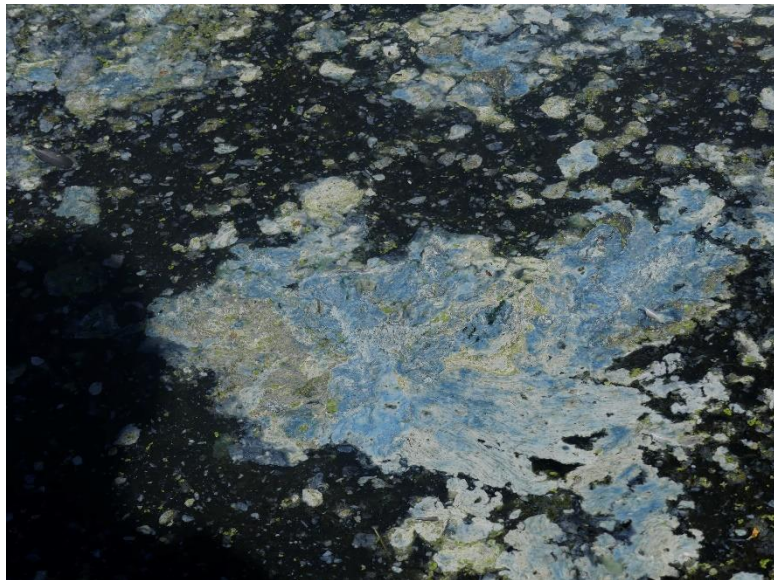
Ook ik struinde zo een jaar rond ...



Zuid-Hollands Landschap



... en lette op meer dan alleen beestjes, plantjes ...



Zuid-Hollands Landschap

Beheerplan

LISSE

Keukenhofbosch, Wassergeest en

Haarlemmertrekvaart

2019

 Zuid-Hollands Landschap

Het **waarom** van de inventarisatie

Hobby

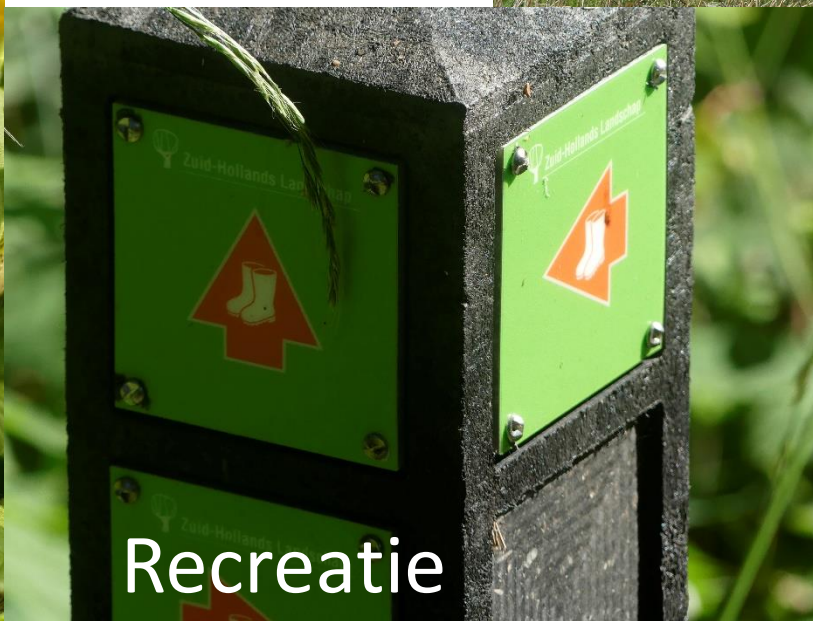
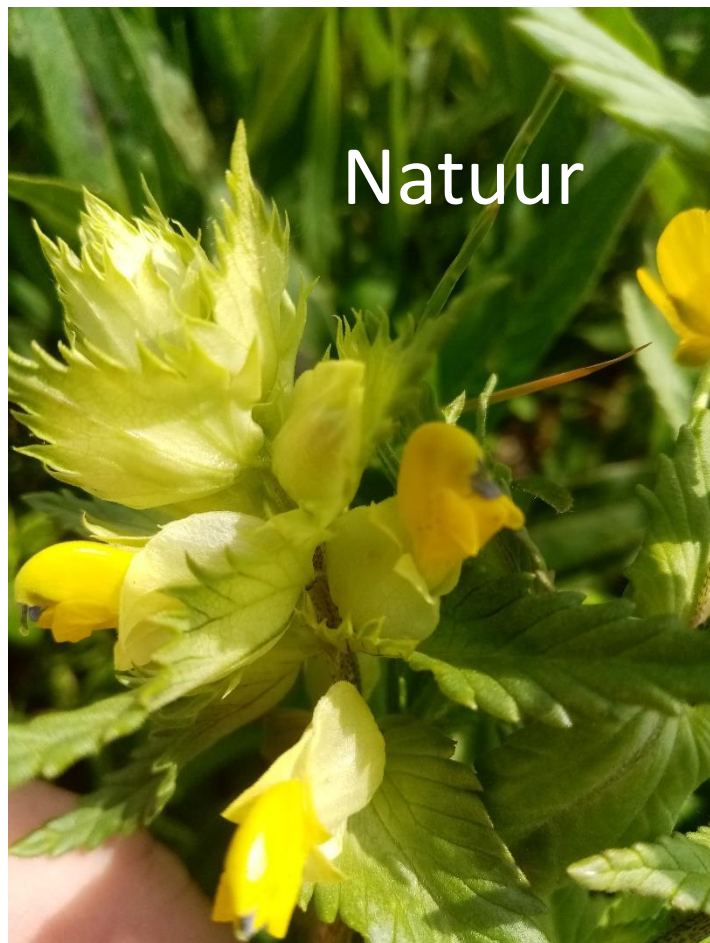
Kennis

Kunnen we er wat mee
voor Zuid-Hollands Landschap
met haar beheerdoelen

en

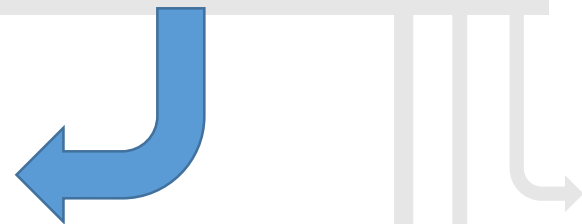
voor de streek?

(Beheer-)doelen Zuid-Hollands Landschap



Wij hebben wensen/aanbevelingen:

1. Vergroot
biodiversiteit



2. Beperk
recreatie
tot laarzenpad



3. Behoud
landschap



4. Behoud
cultuur



Aanbevelingen zijn wensen
uitgewerkt tot voorgestelde maatregelen voor:

Graslanden (N12.02)

Slootranden

Bospercelen (N14.03)

Aanbevelingen voor de graslanden

- Maai beperkt
(1 keer tussen juni en september, rest weidegang)
- Gebruik denkwijzen sinusbeheer
- Laat bij elke maaibeurt 10% – 20% van oppervlak staan
- Let daarbij op de bijzondere vegetatieplekken, middenstrook en slootranden
- Monitor jaarlijks of kwaliteitsdoel behaald/verbeterd is



Laat gemaaid



Nabeweiding met jongvee blaarkop

Aanbevelingen voor de slootranden en sloten

- Bij schonen van sloten, baggeren of maaien van sloten
Altijd van gesloten eind naar open eind
- Slootranden bij maaien geheel of gedeeltelijk overslaan
- Alternatief: ene jaar ene kant, volgende jaar andere
- Blijf Grote waternavel bestrijden
- Vang de exotische rivierkreeften
- Leg natuurvriendelijke oevers aan



Wens: Laat vegetatie slootkanten ongemaaid





Hydrocotyle ranunculoides

Grote waternavel





Procambarus clarkii

Aanbevelingen voor de bospercelen

- Ga voor het hakhoutbeheer uit van de plannen zoals in 1996 beschreven in het gele boekje. We worden graag betrokken bij de uitvoering van het hakhoutbeheer
- Beperk abrupte overgang van bosperceel naar graslanden door een zoom-mantel kern
- Behoud inheemse soorten als Lijsterbes, Spaanse Aak en Gewone vogelkers
- Zorg bij kappen voor takkenrillen
- Beperk toegang voor publiek in de bospercelen

Andere aanbevelingen

- Beperk verdere recreatie
- Handhaaf op aanwezigheid fietsers
- Voorlichting over huiskatten (katten belletjes)
- Plaats nestkasten voor vogels (Torenavalk, Steenuil) en vleermuizen
- Betrek scouting bij vrijwilligerswerkzaamheden



Conclusie

Er gebeurt al veel

Er zijn veel soorten

Er is veel enthousiasme

maar...

voor de vrijwilligers van de KNNV Bollenstreek blijft er altijd wat te wensen over.

